



COMUNE DI PARTINICO
Provincia di PALERMO

SETTORE MANUTENZIONI VERDE E SERVIZI CIMITERIALI

RELAZIONE TECNICA ECONOMICA

OBIETTIVO

Esecuzione di indagini diagnostiche ed effettuazione delle verifiche tecniche finalizzate alla valutazione del Rischio sismico degli edifici scolastici nonché al consequenziale aggiornamento della relativa mappatura, previste dall'OPCM n. 3274 del 20 marzo 2003.

DESCRIZIONE EDIFICIO – PAIC88000P – PAMM88001Q

SCUOLA MEDIA “NINNI CASARA’ ” via Vecchia di Valguarnera - Partinico (PA)

1. Epoca di realizzazione: anni '90 (1990- 1993)
2. Tipologia strutturale: struttura intelaiata in c.a..

Edificio a due piani fuori terra, struttura intelaiata in c.a., costruzione tra il 1990 ed il 1993, orizzontamento con solaio in calcestruzzo e pignatte, copertura con tetto piano con solaio in c.a.

3. Zona sismica

L'edificio è ubicato in zona sismica 2.

4. Eventuale collaudo sismico/statico dell'immobile

Non si è in possesso di alcun collaudo.

5. Eventuali interventi successivi alla realizzazione

→ Interventi di manutenzione intonaco esterno



6. Eventuali criticità strutturali

→ Problemi di piccoli cedimenti di intonaco dalla pensilina ultimo orizzontamento;

7. Numero presenze nell'anno scolastico 2015/2016 (alunni, docenti, personale e altro)

Nell'anno scolastico 2015/2016 le presenze all'interno dell'immobile erano di 441 persone.

8. Relazione per il calcolo del volume dell'edificio con planimetria a scala adeguata e quotata, e di sezioni quotata e in numero adeguato dell'edificio oggetto di richiesta contributo

- CALCOLO DEL VOLUME:

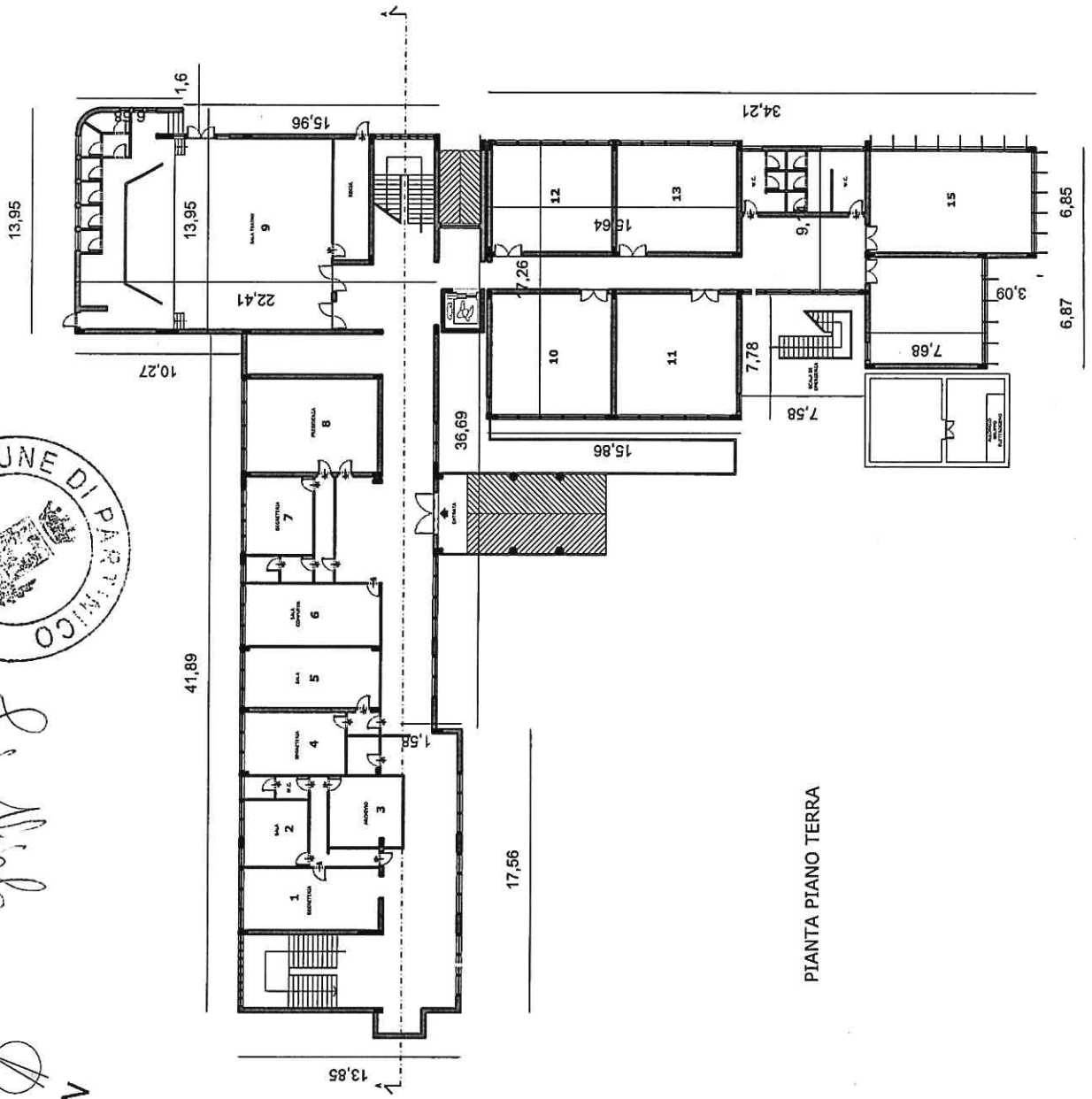
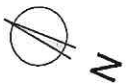
Calcolo volume NINNI CASSARA'			
Edificio scolastico			
P.T.	mt	mt	mq
	54,25	13,85	751,36
	22,41	12,35	276,76
	1,60	6,58	10,53
	17,26	15,64	269,95
	7,58	9,14	69,28
	13,63	7,68	104,68
	3,09	6,85	21,17
	Sommano	mq	1.503,73
		h=	3,40
		Volume	5.112,67
P. 1°	mt	mt	mq
	54,25	13,85	751,36
	22,41	12,35	276,76
	1,60	6,58	10,53
	17,26	15,64	269,95
	7,58	9,14	69,28
	13,63	7,68	104,68
	3,09	6,85	21,17
	Sommano	mq	1.503,73
		h=	3,40
		Volume	5.112,67
	Volume totale		10.225,34



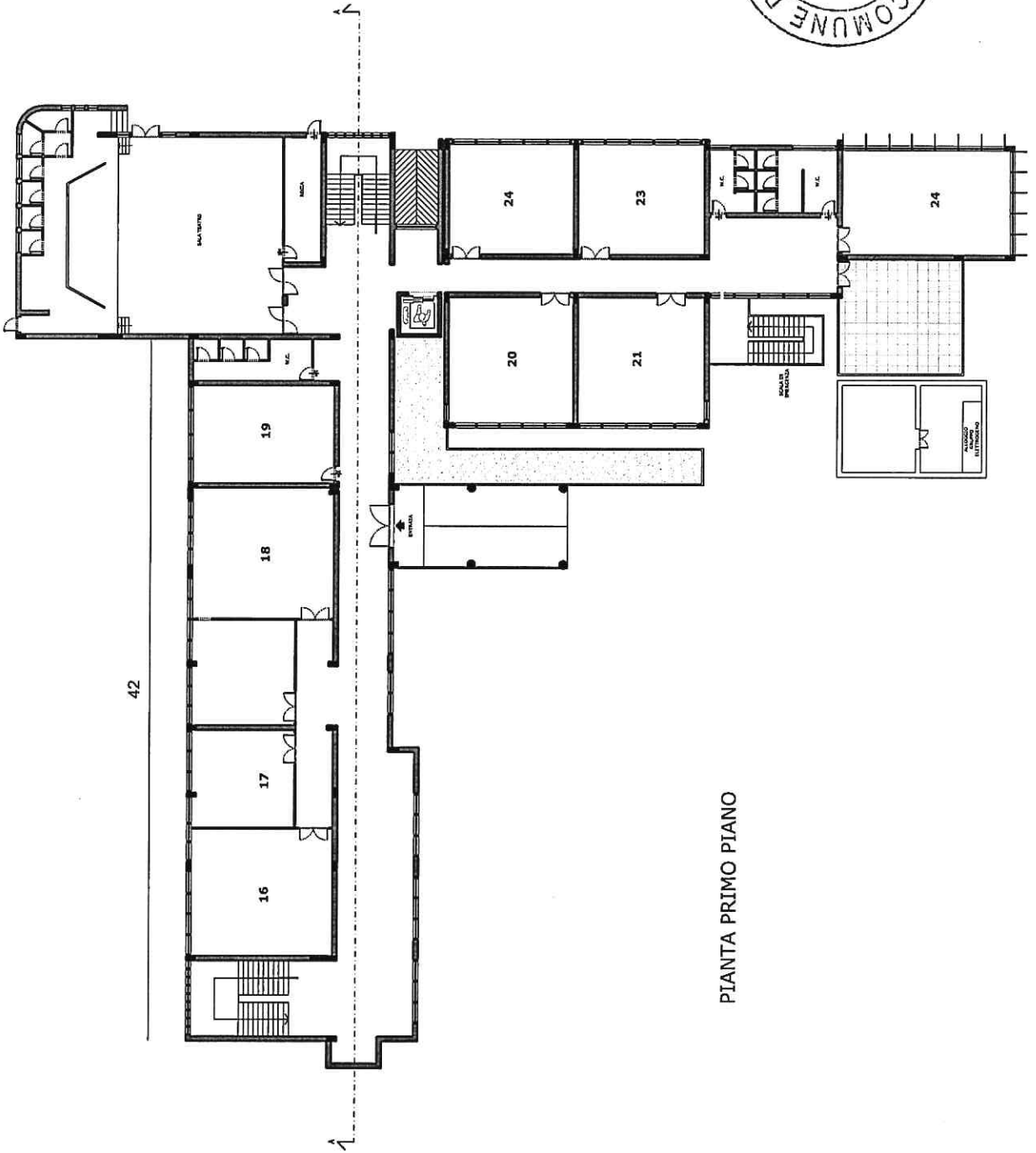
Nicola



Luca Nobile



ISTITUTO COMPRENSIVO NINNI CASSARA' (SEDE CENTRALE



PIANTA PRIMO PIANO



Luca Nobile