

Firmato digitalmente da

**ROSARIO ARENA**

SerialNumber =  
TINIT-RNARSR58H25C351F  
C = IT  
Data e ora della firma:  
24/02/2020 19:42:30



**COMUNE DI PARTINICO**

Città Metropolitana di Palermo  
Piazza Umberto I civ.3  
telefono 091/8913200 - fax 091/8781807  
poliziamunicipale@pec.comune.partinico.pa.it

**SETTORE 5° - CORPO POLIZIA MUNICIPALE**

Responsabile della P.M. : Isp. Capo dr. Giuseppe Russo  
Via M. Di Mercurio civ.1 - 90047 Partinico (PA)  
telefono 091/8907527 - fax 091/8901336  
poliziamunicipale@pec.comune.partinico.pa.it  
poliziamunicipale@comune.partinico.pa.it

**SERVIZIO 5°**

UFFICIO COMUNALE DI PROTEZIONE CIVILE  
Responsabile: Ispettore Capo Ing. D'Asaro Rosario Gianluca

## AVVISO PER LA CITTADINANZA

### Epidemia da Coronavirus

Il Commissario Straordinario, al fine di evitare che il proliferare di notizie non corrette o comunque sbagliate possano innescare comportamenti che ostacolano la soluzione dei problemi o che comunque espongano la popolazione a rischi evitabili,

#### INVITA TUTTI I CITTADINI

ad informarsi consultando un piccolo vademecum redatto sulla base delle informazioni fornite dall'Istituto Superiore di Sanità.

Tale vademecum contiene le 10 regole di prevenzione (che di seguito si riassumono) suggerite dal Ministero della Salute e dallo stesso Istituto Superiore di Sanità oltre da informazioni generali sul virus e sulle modalità di trasmissione.

Il Commissario Straordinario ricorda a tutti i cittadini che la prima difesa contro questa malattia è, ad oggi, la prevenzione che risulta efficace se basata sulla conoscenza delle informazioni corrette e scientificamente attendibili, così come opportunamente divulgate attraverso il decalogo che segue e che elenca i suggerimenti da seguire.

Infine si ricorda che, in caso della presenza di un paziente "sospetto" deve attivarsi la seguente procedura:

1) rivolgersi al proprio medico di famiglia, già indirizzato da parte delle ASP provinciali e da tutte le organizzazioni dei medici di famiglia;

2) esistono due numeri, obbligatoriamente da contattare da parte dei cittadini:

1500 - numero messo a disposizione dal Ministero della Salute. Alla quale utenza rispondono dirigenti sanitari e mediatori culturali H 24 dalla Sala Operativa del Ministero della Salute. Le Risposte saranno fornite in più lingue;

112 - numero unico di emergenza.

### **Decalogo dei comportamenti da seguire**

1. Lavati spesso le mani
2. Evita il contatto ravvicinato con persone che soffrono di infezioni respiratorie acute
3. Non toccare occhi, naso e bocca con le mani
4. Copri bocca e naso se starnutisci o tossisci
5. Non prendere farmaci antivirali né antibiotici, a meno che non siano prescritti dal medico
6. Pulisci le superfici
7. Usa la mascherina solo se sospetti di essere malato o assisti persone malate
8. I prodotti made in china e i pacchi ricevuti dalla Cina non sono pericolosi
9. Contatta il numero verde 1500 se hai febbre o tosse e sei tornato dalla Cina da meno di 14 giorni
10. Gli animali da compagnia non diffondono il nuovo coronavirus

Di seguito è riportato uno stralcio del Vademecum redatto sulla base delle informazioni fornite dall'Istituto Superiore della Sanità.

Il Commissario Straordinario

Dr. Rosario Arena



Ministero della Salute



# Nuovo Coronavirus

## 10 cose importanti da fare

**1** *Lavare spesso le mani per almeno 20 secondi con sapone o disinfettante*

**2** *Evitare il contatto ravvicinato con persone che hanno infezioni respiratorie acute*

**3** *NON toccare occhi, naso e bocca con mani sporche*

**4** *Coprire con il gomito o con il fazzoletto naso e bocca se si tossisce o starnutisce*

**5** *NON assumere antibiotici o antivirali senza prescrizione medica*

**6** *Pulire le superfici con disinfettanti (Alcool o con cloro)*

**7** *NON usare mascherina se non si hanno sintomi*

**8** *NON rinunciare all'uso di prodotti provenienti dalla Cina in quanto il virus non resiste sulle superfici a lungo*

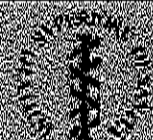
**9** *NON abbandonare animali da compagnia poiché non trasmettono il virus*

**10** *Contattare il numero verde 1500 se si hanno sintomi o se si pensa di essere stati esposti a contagio*

Informazioni ed aggiornamenti in tempo reale dall'Istituto Superiore di Sanità  
[www.epicentro.iss.it/coronavirus](http://www.epicentro.iss.it/coronavirus)



Ministero della Sanità



# Nuovo Coronavirus

## Cosa è

I coronavirus (CoV) sono un'ampia famiglia di virus respiratori che possono causare malattie da lievi a moderate a gravi, dal comune raffreddore a sindromi respiratorie acute. Sono chiamati così per la punta a forma di corona che sono presenti sulla loro superficie.

I coronavirus sono comuni in molte specie animali ma in alcuni casi, se pur raramente, possono evolversi e infettare l'uomo per poi diffondersi nella popolazione.

Un nuovo coronavirus è un nuovo ceppo di coronavirus che non è stato precedentemente mai identificato nell'uomo. I coronavirus umani conosciuti ad oggi, comuni in tutto il mondo, sono sette, alcuni identificati già negli anni '70 ed altri di recente.

## Sintomi e diagnosi

I sintomi più comuni di un'infezione da coronavirus nell'uomo includono febbre, tosse, difficoltà respiratorie. Nei casi più gravi, l'infezione può causare polmonite, sindrome respiratoria acuta grave, insufficienza renale e persino la morte. Il tasso di mortalità è in atto fra il 2 e il 4%.

In particolare i coronavirus umani comuni di solito causano malattie del tratto respiratorio superiore da lievi a moderate, come il comune raffreddore, che durano per un breve periodo di tempo.

I sintomi possono includere: - naso che cola; mal di testa; tosse; gola infiammata; febbre; sensazione generale di malessere.

Altri coronavirus umani che hanno fatto il salto specie, come per esempio MERS-CoV e SARS-CoV, possono causare sintomi gravi che includono febbre, tosse e respiro affannoso, brividi e dolori muscolari che possono progredire in polmonite.

## Trattamento

Non esistono trattamenti specifici per le infezioni causate dai coronavirus e non sono disponibili, al momento, vaccini. E' quindi fondamentale una accurata prevenzione. La maggior parte delle persone infette da coronavirus comuni guarisce spontaneamente.

Riguardo il nuovo coronavirus 2019-nCoV, non esistono al momento terapie specifiche, vengono curati i sintomi della malattia (cosiddetta terapia di supporto) in modo da favorire la guarigione, ad esempio fornendo supporto respiratorio.

## Trasmissione

I coronavirus umani si trasmettono da una persona infetta a un'altra attraverso la saliva, tossendo o starnutendo; contatti diretti personali; le mani (se queste sono state contaminate e non lavate); toccando bocca, naso o occhi; una contaminazione fecale (raramente).

## Prevenzione

E' possibile ridurre il rischio di infezione, proteggendo tutti, seguendo alcuni accorgimenti:

- lavare spesso le mani, soprattutto dopo aver tossito o starnutito, prima e dopo l'assistenza a prima durante e dopo la preparazione di cibo, prima di mangiare, dopo essere andati in bagno, dopo aver toccato animali o le loro delazioni, in generale quando le mani sono sporche;
- coprire naso e bocca quando si starnutisce o tosse con il gomito o con un fazzoletto;
- buttare i fazzoletti dopo l'uso

**Non è raccomandato l'utilizzo generalizzato di mascherine chirurgiche in assenza di sintomi.**

Informazioni ed aggiornamenti in tempo reale dall'Istituto Superiore di Sanità  
[www.epicentro.iss.it/coronavirus](http://www.epicentro.iss.it/coronavirus)

mente da  
SARIO  
RENA

Number -  
NARS58H25C351F  
e della firma: 24/02/2020